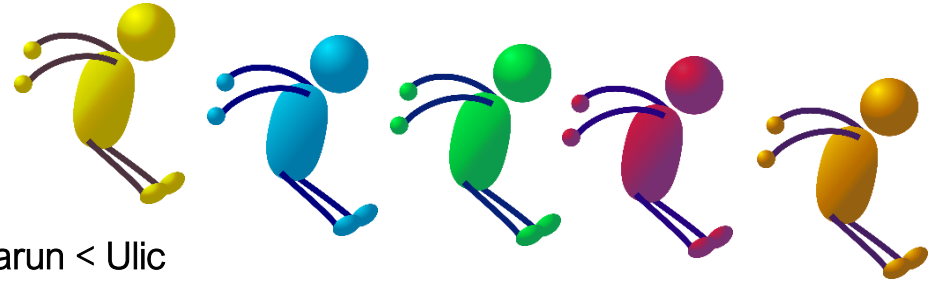




Sportfest



Aus Aussage (a) geht folgende Reihenfolge hervor: **Willi < Harun < Ulic**

Mit Hilfe von Aussage (c) kann nun die Platzierung von Jannis ergänzt werden. Außerdem erhält man den ersten Anhaltspunkt für eine Sprungweite: **Jannis (3,20 m) < Willi < Harun < Ulic**

Dank Aussage (d) kann man dann die Sprungweite von Harun berechnen:
Jannis (3,20 m) < Willi < Harun (3,40 m) < Ulic

Da Kolja laut Aussage (e) zwischen Willi und Ulic platziert sein muss, kann Aussage (b) also nur auf ihn und Harun zutreffen: **Jannis (3,20 m) < Willi < Harun = Kolja (3,40 m) < Ulic**

Die restlichen Sprungweiten lassen sich dann anhand der Angaben in Aussage (e) berechnen:
Jannis (3,20 m) < Willi (3,30 m) < Harun = Kolja (3,40 m) < Ulic (3,45 m)

Jannis ist 3,20 m weit gesprungen; Willi hat eine Weite von 3,30 m erreicht. Harun und Kolja sind beide 3,40 m weit gesprungen. Und Ulic ist mit 3,45 m am weitesten gesprungen.