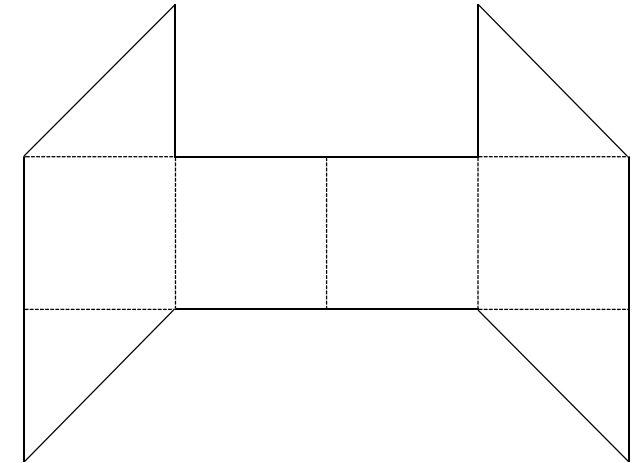




Weihnachtspäckchen

Weihnachtswichtel Willi arbeitet in der Verpackungsabteilung des Weihnachtsmanns. Um sich die stressige Arbeit in der Weihnachtszeit etwas zu erleichtern, hat er bereits im Sommer die rechts abgebildete Form mehrfach auf bunte Pappe gezeichnet und ausgeschnitten.



Nun möchte er sie nur noch entlang der gestrichelten Linien zu einem Würfel falten, die Geschenke hineinlegen und an den Kanten zukleben.

Als Weihnachtswichtel Werner am Nachbartisch die Vorlage sieht, ist er überzeugt, dass Willi sich verzeihet hat.

Ist es möglich mit der abgebildeten Vorlage einen Würfel zu falten?

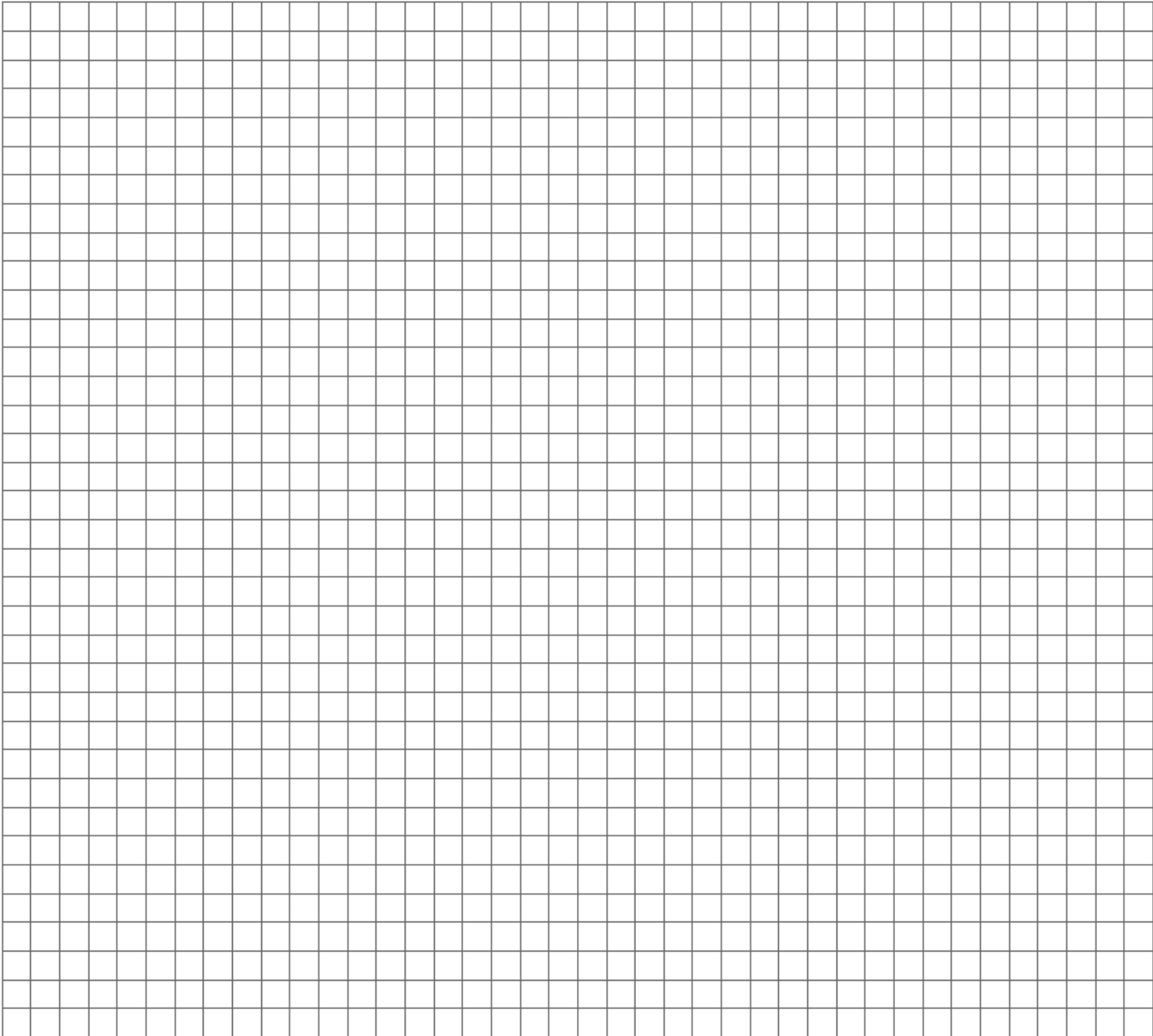
Falls nicht: Wie könnte man die Vorlage verändern, damit es funktioniert?



Notiere deine Lösung samt Lösungsweg auf der Rückseite.

Die korrekte Lösung findest du nach Ablauf der Abgabefrist auf der Schulhomepage.





Delfin der Woche

Name: _____

Klasse: _____

