

# Oberstufen-Profile an der Schule Kirchwerder

Die Studienstufe für den Abiturjahrgang 2028  
Schuljahre 2026 – 2028

Informationsveranstaltung am 28.04., 19.00 Uhr, in der Aula  
mit Abteilungsleitung und künftigen Tutoren

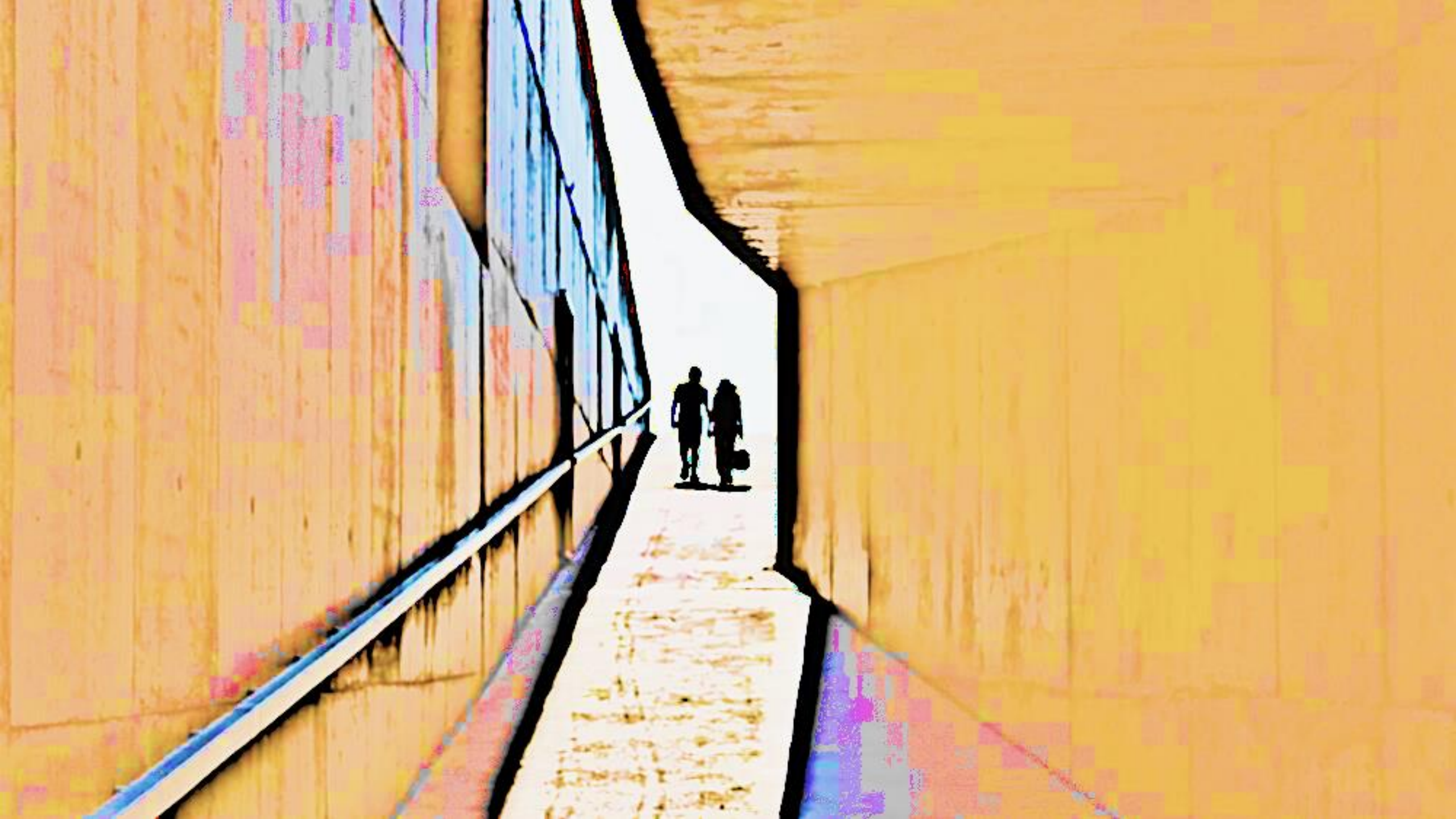
# Profilklassen 2026 - 2028

- Das Angebot für das nächste Schuljahr resultiert in Teilen aus den aktuellen Themenklassen in der Vorstufe (Jg. 11)
  - Vorteil: inhaltliche und fachmethodische Kontinuität
- Dennoch besteht Wahlfreiheit der Profilklasse!

Room in Action → **Mensch&Raum (Kunst eA, PGW eA, Theater gA)**

Minnas & Forma → **Bewegte Zeiten (Geschichte eA, Sport eA)**

NordTourist → **GeoNord (Bio eA, Geo eA)**



# MENSCH&RAUM

Profilklasse 2026-28

## Fächer

Kunst, 4WS (Frau Hennig)  
Theater, 2WS (Herr Schmidt)  
PGW, 4WS



# M E N S C H & R A U M

Profilklasse 2026-28

**RAUM für Fragen:** Was verbindet Mensch und Raum? Was ist ein privates Zuhause, was ein öffentlicher Ort?

**SpielRÄUME:** Wir lassen den luftleeren Raum hinter uns und schaffen Spielräume zum Ein-/Aus-/Auf- und Umräumen. Wir betrachten, begehen und bewegen Lebens-, Lern- und Landschaftsräume...



# MENSCH&RAUM

Profilklasse 2026-28

**Fächerbezug:** Im Fach **Kunst** rücken unterschiedliche Kunstformen und vielfältige Medien in den Fokus: Von Urban Art über Landart bis hin zu Architektur. Wir lernen Formen der Performance kennen, um fächerübergreifend mit **Theater** Körper und Bewegung als Mittel der Raumerforschung zu erproben. Das Fach **PGW** schafft die Verbindung zu politisch-gesellschaftlichen Bezügen in der Gegenwart.

# MENSCH&RAUM

Profilklasse 2026-28

**DU**

...bist neugierig, experimentier-  
freudig und wirst gern kreativ

... magst es, Spiel- & Freiräume  
selbst zu füllen

... hast Spaß an gemeinschaft-  
lichen (Theater-/Kunst-)  
Projekten und Aktionen



# Profil: *GeoNord*

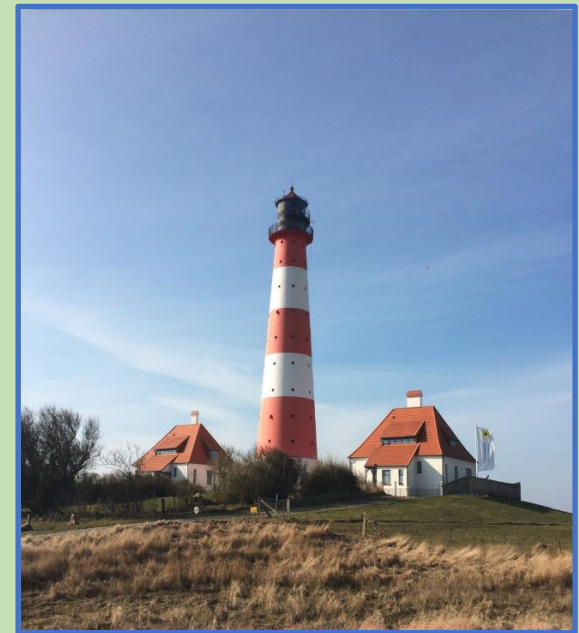
## Hamburg und Norddeutschland werfen viele Fragen auf:

- Wie sehen zukünftige Stadtplanungen aus?
- Woher kommt die zukünftige Wasser- und Energieversorgung?
- Wie wird sich die Infrastruktur entwickeln?
- Welche Verkehrskonzepte werden sich durchsetzen?
- Wie sieht ein nachhaltiges Hamburg und Norddeutschland aus?
- ...

**Team:** Herr Formella (Biologie / Tutor)  
Frau Unverdorben (Geografie / Co-Tutorin)

## Voraussetzungen:

- Freude am vernetzenden Denken
- Freude am naturwissenschaftlichen Arbeiten
- Bewegung in der freien Natur
- arbeiten im Team
- Planung und Durchführung von Exkursionen



## Fächer:

**Biologie** und **Geografie** als Profulfächer  
(jeweils 4-std. auf eA)  
**Seminar** profilbegleitend (2-std. auf gA)

# Bewegte Zeiten

„Sport hat die Kraft, die Welt zu verändern.“

Nelson Mandela

In diesem Profil bist du richtig, wenn du Freude am Sport, der Geschichte und der kritischen Auseinandersetzung mit gesellschaftlichen Themen hast.

Fächer:

Geschichte (4 Std. eA)

Sport und Sporttheorie (4 Std. eA)

Lehrkräfte:

Schwitalla

Eckmann



## Kontakt

Stadtteilschule Kirchwerder  
Kirchenheerweg 85  
21037 Hamburg

## Abteilungsleitung Oberstufe

Thomas Prechel  
[thomas.prechel@bsb.hamburg.de](mailto:thomas.prechel@bsb.hamburg.de)

Tel.: 040-428 96 74 - 49